

## 行政院衛生署中央健康保險局 函

機關地址：(臺北業務組)台北市許昌街17號8樓  
傳真：(02)23312144  
聯絡人及電話：謝瓊惠(02)23486487  
電子信箱：b130148@nh.gov.tw

104

臺北市中山區民權東路1段67號5樓

受文者：中華民國藥師公會全國聯合會

發文日期：中華民國101年5月16日

發文字號：健保北字第1011502804A號

速別：普通件

密等及解密條件或保密期限：

附件：如主旨及說明

主旨：檢送執行月101年5月(費用年月為101年3月)健保IC卡上傳不符指標之醫事服務機構輔導名單(如附件1)，請協助輔導健保IC卡登錄及上傳作業儘速完成改善，請查照。

說明：

- 一、依中華民國醫師公會全國聯合會、中華民國藥師公會全國聯合會與本局於99年1月26日研商「特約醫事服務機構全面實施健保IC卡登錄及上傳作業」會議紀錄辦理。
- 二、輔導名單中各項輔導指標定義及應達成之比率如下：
  - (一)24小時未上傳率：健保IC卡登錄後逾24小時上傳之件數比率小於10%。
  - (二)IC卡上傳與申報率：IC卡上傳件數少於申報件數之比率小於10%。
  - (三)藥事人員ID、申報金額、部分負擔及醫令等資料上傳率：上述4項之上傳件數均應達申報件數的60%。
- 三、旨揭輔導名單如與上月輔導名單重覆，係為仍未改善之藥局；又違約記點欄位註記「9909違約記點」藥局，為本局勾稽99年7月(費用年月)資料未符規定記點處分之藥局，99年9月仍未符規定，請協助針對前開藥局加強輔導。
- 四、重申保險醫事服務機構提供之診療處置或處方等，應確實登錄於保險對象健保IC卡，並於登錄後24小時內上傳保險



人；另保險對象因故未能及時繳交健保IC卡，保險醫事服務機構應先行收取保險醫療費用；保險對象於就醫之日起七日內（不含例假日）補送應繳驗之證明文件時，保險醫事服務機構應將所收保險醫療費用扣除保險對象應自行負擔之費用後退還，並應依規定於健保IC卡登錄就醫紀錄及上傳資料。請協助轉知並輔導會員務必配合辦理。

五、另依99年9月15日修訂之「全民健康保險醫事服務機構特約及管理辦法」第3條附表規定，機構申請特約應檢具登錄保險憑證相關電腦設備之購置證明及安全模組申請表，請協助轉知所屬會員。

六、各醫事服務機構如對健保IC卡輔導指標有疑義，請洽本局臺北業務組醫療費用二科各區承辦人，名單及電話如附件2。

正本：中華民國藥師公會全國聯合會

行政院衛生署中央健康保險  
局臺北業務組投訴組(1)



局長 戴桂英

本案依分層負責規定授權組室主管決行

中央健康保險局

健保IC卡上傳正確率醫事機構輔導清單報表--中華民國藥師公會全國聯合會

列印日期：101/05/17

費用年月：101/03/01

(執行年月：101/05/01)

報表編號：PBIB4204R04

程式名稱：PBIB4204R04

序號	醫事機構代碼	醫事機構名稱	特約類別	地區別	各指標上傳率(%)										累計不符次數	總計	地址	電話	電話區碼					
					24小時未上傳		IC卡上傳		醫事人員ID上傳		申報金額上傳		部份負擔上傳							醫令上傳				
					件數	%	申報件數	%	申報件數	%	申報件數	%	申報件數	%						申報件數	%	申報件數	%	
1	5901010085	安世藥局	5	臺北市	305	0	0	383	305	79.63	383	305	79.63	2	3	100	383	305	79.63	14	02	27133405	台北市松山區南京東路4段182巷5至59巷28弄59巷28弄	
2	5901010094	明一藥局	5	臺北市	0	0	0	284	0	0	0	0	0	0	0	100	284	0	0	0	14	02	27691654	台北市松山區南京東路5段59巷28弄59巷28弄
3	5901010585	康祐藥局	5	臺北市	348	0	0	404	348	86.14	404	348	86.14	0	3	100	404	348	86.14	12	02	27187925	台北市松山區敦化北路190巷2至5號	
4	5901012105	正昇藥師藥局	5	臺北市	0	0	0	901	0	0	0	0	0	16	0	0	901	0	0	14	02	27680993	台北市松山區南京東路5段248號1樓	
5	5901012409	家富藥局	5	臺北市	630	0	100	655	630	96.18	655	630	96.18	26	24	92.31	655	630	96.18	14	02	37652080	台北市松山區民生東路5段72號	
6	5901012454	敦北藥局	5	臺北市	385	0	0	453	385	84.99	453	385	84.99	0	0	100	453	385	84.99	14	02	27155691	台北市松山區民生東路4段80巷5號	
7	5901012516	惠登藥局	5	臺北市	66	0	0	556	66	11.87	556	66	11.87	6	0	0	556	66	11.87	14	02	25472432	台北市松山區民生東路3段130巷34	
8	5901012561	松田藥局	5	臺北市	752	0	0	877	752	85.75	877	752	85.75	15	15	100	877	752	85.75	3	02	25798005	台北市松山區延平街9-6	
9	5901020376	靜園藥局	5	臺北市	383	0	0	534	383	71.72	534	383	71.72	7	6	85.71	534	383	71.72	14	02	27355966	台北市大安區和平東路2段118巷57	
10	5901020876	大興藥局	5	臺北市	819	0	0	913	819	89.7	913	819	89.7	50	46	92	913	819	89.7	14	02	27053369	台北市大安區通化街39巷50巷15號	
11	5901021382	建如藥局	5	臺北市	729	0	0	853	729	85.46	853	729	85.46	34	31	91.18	853	729	85.46	3	02	27331456	台北市大安區和平東路3段228巷11	
12	5901022898	永康藥局	5	臺北市	0	0	0	671	0	0	0	0	0	28	0	0	671	0	0	14	02	23279362	台北市大安區麗水街6之2	
13	5901023224	家福藥局	5	臺北市	0	0	0	365	0	0	0	0	0	0	0	100	365	0	0	14	02	23641675	台北市大安區羅斯福路3段282巷21	
14	5901023313	安和藥局	5	臺北市	451	0	0	534	451	84.46	534	451	84.46	3	2	66.67	534	449	84.08	13	02	27092349	台北市大安區安和路1段102巷3號	
15	5901023591	一心藥局	5	臺北市	0	0	0	679	0	0	0	0	0	8	0	0	679	0	0	14	02	27321818	台北市大安區和平東路3段228巷	
16	5901023680	新富川藥局	5	臺北市	0	0	0	306	0	0	0	0	0	1	0	0	306	0	0	4	02	27114758	台北市大安區大安路1段51巷4號	
17	5901023742	瑞安達醫藥得藥局	5	臺北市	764	53	6.94	1315	764	58.1	1315	764	58.1	13	47	100	1315	764	58.1	3	02	27096710	台北市大安區瑞安街208巷11號	
18	5901023751	新生藥局	5	臺北市	440	0	0	588	440	74.83	588	440	74.83	4	4	100	588	440	74.83	3	02	23623367	台北市大安區和平東路2段20號	

序號	醫事機構代碼	醫事機構名稱	特約類別	地區別	各指標上傳率(%)												累計不符次數	違約記點情形	電話區碼	電話	地址			
					24小時未上傳		IC卡上傳與申報		醫事人員ID上傳		主診斷上傳		申報金額上傳		部份負擔上傳							醫令上傳		
					件數	%	申報件數	%	申報件數	%	申報件數	%	申報件數	%	申報件數	%						申報件數	%	申報件數
19	5901091544	得意藥師藥局	5	臺北市	425	4.47	549	425	77.41	549	420	不予計算	549	425	77.41	0	0	549	425	77.41	14	02	25534294	台北市大同區延平北路2段299號
20	5901091651	酒泉春天花藥局	5	臺北市	0	0	292	0	0	0	292	0	292	0	0	0	0	292	0	0	14	02	25977932	台北市大同區酒泉街94號
21	5901100324	王中興藥局	5	臺北市	680	4.12	867	680	78.43	867	671	不予計算	867	680	78.43	13	12	867	680	78.43	14	02	25034281	台北市中山區龍江路273號1樓
22	5901100342	順泰藥局	5	臺北市	0	0	1093	0	0	0	1093	0	1093	0	0	0	0	1093	0	0	14	02	25038916	台北市中山區通遠街266號
23	5901100422	滿順藥局	5	臺北市	1103	0	1243	1103	88.74	1243	1103	不予計算	1243	1103	88.74	40	34	1243	1103	88.74	18	02	25075283	台北市中山區伊通街54號
24	5901101321	文德藥局	5	臺北市	292	0	341	292	85.63	341	286	不予計算	341	292	85.63	3	2	341	292	85.63	14	02	25181178	台北市中山區龍江路356號
25	5901101732	德安藥局	5	臺北市	270	0	312	270	86.54	312	270	不予計算	312	270	86.54	2	1	312	270	86.54	14	02	25916368	台北市中山區春10路1號
26	5901101929	樂活苑藥局	5	臺北市	1085	0	1208	1085	89.82	1208	1085	不予計算	1208	1085	89.82	3	3	1208	1085	89.82	14	02	25323296	台北市中山區德惠街108號
27	5901102051	隆盛藥局	5	臺北市	13	100	950	13	1.37	950	13	不予計算	950	13	1.37	1	1	950	13	1.37	14	02	27782466	台北市中山區復興北路50號2樓
28	5901102382	龍錫藥局	5	臺北市	0	0	565	0	0	0	565	0	565	0	0	0	0	565	0	0	11	02	25174618	台北市中山區龍江路264號
29	5901101333	泰成藥局	5	臺北市	313	0	405	313	77.28	405	313	不予計算	405	313	77.28	0	6	405	313	77.28	14	02	27921231	台北市內湖區內湖路3段195號1樓
30	5901103111	永安藥局	5	臺北市	307	0	381	307	80.58	381	307	不予計算	381	307	80.58	0	0	381	307	80.58	14	02	26586658	台北市內湖區文德路210號30室4.8
31	5901104446	滑白藥局	5	臺北市	402	62.44	430	402	93.49	430	396	不予計算	430	402	93.49	1	1	430	402	93.49	14	02	26316156	台北市內湖區重慶路108號
32	5901106524	宏光藥局	5	臺北市	0	0	550	0	0	0	550	0	550	0	0	0	0	550	0	0	14	02	27919088	台北市內湖區成功路2段221號1樓
33	5901106977	民安藥局	5	臺北市	172	0	841	172	20.45	841	172	不予計算	841	172	20.45	9	5	841	172	20.45	14	02	27939256	台北市內湖區內湖路2段270號
34	5901112637	海龍遠東藥局	5	臺北市	933	0	1403	933	66.5	1403	877	不予計算	1403	933	66.5	5	9	1403	933	66.5	7	02	87978746	台北市內湖區港東路83號
35	5901112682	富康東湖藥局	5	臺北市	0	0	1020	0	0	0	1020	0	1020	0	0	0	0	1020	0	0	3	02	26323222	台北市內湖區東湖路119號5.0至5.5號
36	5901112691	宜昇健康藥局	5	臺北市	572	10.84	633	572	90.36	633	570	不予計算	633	572	90.36	1	1	633	572	90.36	3	02	26327817	台北市內湖區康寧路3段16.5至2.3號
37	5901120111	勝安藥局	5	臺北市	0	0	668	0	0	0	668	0	668	0	0	0	0	668	0	0	14	02	27828450	台北市南港區舊莊街1段16.5號
38	5901120139	裕成藥局	5	臺北市	505	0	743	505	67.97	743	505	不予計算	743	505	67.97	15	13	743	505	67.97	14	02	27851227	台北市南港區玉成街166號
39	5901121421	神安藥局	5	臺北市	471	24.2	978	471	48.16	978	471	不予計算	978	470	48.06	5	4	978	471	48.16	14	02	26547322	台北市南港區成發街25號
40	5901121627	富康活力藥局	5	臺北市	1566	4.85	2225	1566	70.38	2225	1566	不予計算	2225	1566	70.38	26	20	2225	1566	70.38	22	02	27828810	台北市南港區研究院路1段101.1至8號

序號	醫事機構代碼	醫事機構名稱	特約類別	地區別	各指標上傳率(%)												累計不符次數	違約情形	電話區碼	電話	地址		
					24小時未上傳		IC卡上傳與申報		醫事人員ID上傳		主診斷上傳		申報金額上傳率		部份負擔上傳率							醫令上傳率	
					件數	%	申報件數	%	申報件數	%	申報件數	%	申報件數	%	申報件數	%						申報件數	%
41	5901121672	亞博藥師藥局	5	臺北市	466	0	0	0	668	69.76	668	69.76	14	14	100	668	69.76	02	27838090	台北市南港區興華路81號			
42	5901150244	佳赫藥局	5	臺北市	1072	0	0	1212	1072	88.45	1212	88.45	46	44	95.65	1212	1072	02	28367202	台北市士林區文昌路44號			
43	5901150682	加赫藥局	5	臺北市	0	0	0	528	0	0	528	0	6	0	0	528	0	02	28336362	台北市士林區文昌路76號			
44	5901150771	天母大和藥師藥局	5	臺北市	684	0	0	827	684	82.71	827	82.71	118	96	81.36	827	684	02	28310142	台北市士林區德行東路180-1號1樓			
45	5901151956	康莊藥局	5	臺北市	0	0	0	645	0	0	645	0	159	0	0	645	0	02	28313915	台北市士林區德行東路139號1樓			
46	5901152079	寶生堂藥局	5	臺北市	0	0	0	632	0	0	632	0	10	0	0	632	0	02	28857588	台北市士林區承德路4段40巷17號1樓			
47	5901152453	家赫藥局	5	臺北市	1902	0	0	2663	1902	71.42	2663	71.42	106	74	69.81	2663	1902	02	28346453	台北市士林區忠義街80號1樓			
48	5901152748	柏雅大藥局	5	臺北市	0	0	0	335	0	0	335	0	8	0	0	335	0	02	88664598	台北市士林區德行西路64號			
49	5901152793	信光藥局	5	臺北市	268	0	0	419	268	63.96	419	63.96	22	17	77.27	419	268	02	28366277	台北市士林區中正路392號(位於文昌路77號旁)			
50	5901160099	進春藥局	5	臺北市	294	0	0	353	294	83.29	353	83.29	11	7	63.64	353	294	02	28216938	台北市北投區明德路151號			
51	5901162119	祐藥藥局	5	臺北市	528	238	45.08	574	528	91.99	574	91.99	1	1	100	574	528	02	28281232	台北市北投區新賢街250號			
52	5901162253	振榮藥局	5	臺北市	302	0	0	339	302	89.09	339	89.09	3	3	100	339	302	02	28281708	台北市北投區石牌路2段165-1、167、169號			
53	5901162593	北投普天藥局	5	臺北市	0	0	0	137	0	0	137	0	1	0	0	137	0	02	28916668	台北市北投區中央南路1段76號			
54	5901162655	維康藥局	5	臺北市	268	6	2.24	465	268	57.63	465	57.63	7	6	85.71	465	268	02	28232874	台北市北投區石牌路2段101-1、102、103、104、105、106、107、108、109、110、111、112、113、114、115、116、117、118、119、120、121、122、123、124、125、126、127、128、129、130、131、132、133、134、135、136、137、138、139、140、141、142、143、144、145、146、147、148、149、150、151、152、153、154、155、156、157、158、159、160、161、162、163、164、165、166、167、168、169、170、171、172、173、174、175、176、177、178、179、180、181、182、183、184、185、186、187、188、189、190、191、192、193、194、195、196、197、198、199、200、201、202、203、204、205、206、207、208、209、210、211、212、213、214、215、216、217、218、219、220、221、222、223、224、225、226、227、228、229、230、231、232、233、234、235、236、237、238、239、240、241、242、243、244、245、246、247、248、249、250、251、252、253、254、255、256、257、258、259、260、261、262、263、264、265、266、267、268、269、270、271、272、273、274、275、276、277、278、279、280、281、282、283、284、285、286、287、288、289、290、291、292、293、294、295、296、297、298、299、300、301、302、303、304、305、306、307、308、309、310、311、312、313、314、315、316、317、318、319、320、321、322、323、324、325、326、327、328、329、330、331、332、333、334、335、336、337、338、339、340、341、342、343、344、345、346、347、348、349、350、351、352、353、354、355、356、357、358、359、360、361、362、363、364、365、366、367、368、369、370、371、372、373、374、375、376、377、378、379、380、381、382、383、384、385、386、387、388、389、390、391、392、393、394、395、396、397、398、399、400、401、402、403、404、405、406、407、408、409、410、411、412、413、414、415、416、417、418、419、420、421、422、423、424、425、426、427、428、429、430、431、432、433、434、435、436、437、438、439、440、441、442、443、444、445、446、447、448、449、450、451、452、453、454、455、456、457、458、459、460、461、462、463、464、465、466、467、468、469、470、471、472、473、474、475、476、477、478、479、480、481、482、483、484、485、486、487、488、489、490、491、492、493、494、495、496、497、498、499、500、501、502、503、504、505、506、507、508、509、510、511、512、513、514、515、516、517、518、519、520、521、522、523、524、525、526、527、528、529、530、531、532、533、534、535、536、537、538、539、540、541、542、543、544、545、546、547、548、549、550、551、552、553、554、555、556、557、558、559、560、561、562、563、564、565、566、567、568、569、570、571、572、573、574、575、576、577、578、579、580、581、582、583、584、585、586、587、588、589、590、591、592、593、594、595、596、597、598、599、600、601、602、603、604、605、606、607、608、609、610、611、612、613、614、615、616、617、618、619、620、621、622、623、624、625、626、627、628、629、630、631、632、633、634、635、636、637、638、639、640、641、642、643、644、645、646、647、648、649、650、651、652、653、654、655、656、657、658、659、660、661、662、663、664、665、666、667、668、669、670、671、672、673、674、675、676、677、678、679、680、681、682、683、684、685、686、687、688、689、690、691、692、693、694、695、696、697、698、699、700、701、702、703、704、705、706、707、708、709、710、711、712、713、714、715、716、717、718、719、720、721、722、723、724、725、726、727、728、729、730、731、732、733、734、735、736、737、738、739、740、741、742、743、744、745、746、747、748、749、750、751、752、753、754、755、756、757、758、759、760、761、762、763、764、765、766、767、768、769、770、771、772、773、774、775、776、777、778、779、780、781、782、783、784、785、786、787、788、789、790、791、792、793、794、795、796、797、798、799、800、801、802、803、804、805、806、807、808、809、810、811、812、813、814、815、816、817、818、819、820、821、822、823、824、825、826、827、828、829、830、831、832、833、834、835、836、837、838、839、840、841、842、843、844、845、846、847、848、849、850、851、852、853、854、855、856、857、858、859、860、861、862、863、864、865、866、867、868、869、870、871、872、873、874、875、876、877、878、879、880、881、882、883、884、885、886、887、888、889、890、891、892、893、894、895、896、897、898、899、900、901、902、903、904、905、906、907、908、909、910、911、912、913、914、915、916、917、918、919、920、921、922、923、924、925、926、927、928、929、930、931、932、933、934、935、936、937、938、939、940、941、942、943、944、945、946、947、948、949、950、951、952、953、954、955、956、957、958、959、960、961、962、963、964、965、966、967、968、969、970、971、972、973、974、975、976、977、978、979、980、981、982、983、984、985、986、987、988、989、990、991、992、993、994、995、996、997、998、999、1000			
55	5901170915	杏仁藥局	5	臺北市	469	170	36.25	525	469	89.33	525	89.33	8	9	100	525	469	02	27262541	台北市信義區大業路135號			
56	5901172179	新和平藥局	5	臺北市	0	0	0	796	0	0	796	0	15	0	0	796	0	02	23460951	台北市信義區虎林街198號1樓			
57	5901172651	康吉藥局	5	臺北市	505	0	0	622	505	81.19	622	81.19	4	2	50	622	504	02	27591510	台北市信義區福德街306號1樓			
58	5901172688	昆陽藥局	5	臺北市	1110	0	0	1276	1110	86.99	1276	86.99	12	142	100	1276	1109	02	27274814	台北市信義區林口街230號1樓			
59	5901172704	鴻濟藥局	5	臺北市	539	0	0	646	539	83.44	646	83.44	9	10	100	646	539	02	27645331	台北市信義區永吉路326巷9號1樓			
60	5901172740	信核藥局	5	臺北市	70	0	0	679	70	10.31	679	10.31	10	1	10	679	70	02	87860005	台北市信義區莊敬路236號			
61	5901172768	洪福藥局	5	臺北市	528	0	0	521	528	100	521	100	1	0	0	521	528	02	27337099	台北市信義區富陽街86號			

序號	醫事機構代碼	醫事機構名稱	特約類別	地區別	各指標上傳率(%)												地址										
					24小時未上傳		IC卡上傳與申報		醫事人員ID上傳		主診斷上傳率		申報金額上傳率		部份負擔上傳率			醫令上傳率		累計不符次數	違約情形	電話區碼	電話				
					件數	%	件數	%	件數	%	件數	%	件數	%	件數	%		件數	%					件數	%		
62	5901172820	安心藥局	5	臺北市	1607	0	0	1813	1607	88.64	1813	1606	不予計算	1813	1607	88.64	82	92	100	1813	1607	88.64	12		02	27474992	台北市信義區永吉路30巷148號4樓
63	5901172857	永吉藥局	5	臺北市	0	0	0	792	0	0	792	0	不予計算	792	0	0	73	0	0	792	0	0	14		02	87874043	台北市信義區永吉路225巷4號3樓
64	5901172955	永吉健康人生藥局	5	臺北市	0	0	0	406	0	0	406	0	不予計算	406	0	0	6	0	0	406	0	0	14		02	27478525	台北市信義區永吉路30巷118號
65	5901172964	榮泰藥局	5	臺北市	621	20.93	833	621	833	74.55	614	614	不予計算	833	621	74.55	32	31	96.88	833	621	74.55	14		02	77296777	台北市信義區光復南路417之8號
66	5901179050	寶德藥局	5	臺北市	324	0	385	324	385	84.16	324	324	不予計算	385	324	84.16	2	2	100	385	324	84.16	4		02	27493768	台北市信義區永吉路326巷10號
67	5901180215	上海聯合藥局	5	臺北市	856	0	955	856	955	89.63	854	854	不予計算	955	856	89.63	13	12	92.31	955	856	89.63	14		02	23117744	台北市中正區衡陽路32號
68	5901183449	震安藥局	5	臺北市	0	0	853	0	853	0	853	0	不予計算	853	0	0	15	0	0	853	0	0	14		02	23910010	台北市中正區濟南路2段47號
69	5901183529	達昌藥局	5	臺北市	0	0	374	0	374	0	374	0	不予計算	374	0	0	1	0	0	374	0	0	14		02	23390109	台北市中正區汀州路1段201號
70	5901183645	大愛生活藥局	5	臺北市	181	0	420	181	420	43.1	179	179	不予計算	420	181	43.1	0	0	100	420	181	43.1	14		02	23661155	台北市中正區汀州路2段239號
71	5901183672	博昇藥局	5	臺北市	0	0	593	0	593	0	593	0	不予計算	593	0	0	12	0	0	593	0	0	14		02	23581898	台北市中正區連雲街72號
72	5901183707	安藤健康調劑藥局	5	臺北市	0	0	564	0	564	0	564	0	不予計算	564	0	0	9	0	0	564	0	0	14		02	23962120	台北市中正區南昌路1段130-1132
73	5901183716	台醫藥局	5	臺北市	573	0	1413	573	1413	40.55	572	572	不予計算	1413	573	40.55	4	4	100	1413	573	40.55	25		02	23141202	台北市中正區公館路30巷
74	5901183770	達達健康藥局	5	臺北市	561	0	614	561	614	91.37	561	561	不予計算	614	561	91.37	5	2	40	614	561	91.37	13		02	23039829	台北市中正區中華路2段452號
75	5901190024	長泰藥局	5	臺北市	0	0	416	0	416	0	416	0	不予計算	416	0	0	6	0	0	416	0	0	14		02	23012869	台北市萬華區西園路2段280號
76	5901190033	世欣藥局	5	臺北市	1170	11.28	1254	1170	1254	93.3	1167	1167	不予計算	1254	1170	93.3	95	96	100	1254	1170	93.3	15		02	23074263	台北市萬華區東園街173號1樓
77	5901190426	皇祥藥局	5	臺北市	122	0	1001	122	1001	12.19	122	122	不予計算	1001	122	12.19	78	7	8.97	1001	122	12.19	14		02	23375676	台北市萬華區萬壽街165號1樓
78	5901190444	安聖藥局	5	臺北市	556	36.51	661	556	661	84.11	543	543	不予計算	661	556	84.11	278	238	85.61	661	556	84.11	14		02	23037620	台北市萬華區西園路2段256號1樓
79	5901190686	信義藥局	5	臺北市	783	0	1028	783	1028	76.17	783	783	不予計算	1028	783	76.17	65	64	98.46	1028	783	76.17	14		02	23074599	台北市萬華區華南路28號
80	5901192251	萬安藥局	5	臺北市	220	0	274	220	274	80.29	220	220	不予計算	274	220	80.29	5	5	100	274	220	80.29	14		02	23019089	台北市萬華區萬安路481號
81	5901200187	全發藥局	5	臺北市	0	0	350	0	350	0	350	0	不予計算	350	0	0	0	0	100	350	0	0	14		02	29370689	台北市文山區木新路3段340號1樓
82	5901200463	健康人生藥局	5	臺北市	200	0	685	200	685	29.2	198	198	不予計算	685	200	29.2	17	7	41.18	685	200	29.2	14		02	29347813	台北市文山區興隆路3段106號1樓



序號	醫事機構代碼	醫事機構名稱	特約類別	地區別	各指標上傳率(%)												累計不符次數	電話區碼	地址		
					24小時未上傳		IC卡上傳與申報		醫事人員ID上傳		主診斷上傳		申報金額上傳		部份負擔上傳					醫令上傳	
					件數	%	申報件數	%	申報件數	%	申報件數	%	申報件數	%	申報件數	%				申報件數	%
83	5901201871	佳醫醫學藥局	5	臺北市	1407	16.42	1441	97.64	1407	97.64	1441	1407	1441	97.64	1407	1441	97.64	15	02	台北市文山區羅斯福路6段200號	
84	5901202001	和康藥局	5	臺北市	319	0	369	86.45	312	86.45	369	312	369	91.67	319	369	86.45	14	02	台北市文山區木新路3段200號1樓	
85	5901202145	昇文藥局	5	臺北市	1176	0	1391	84.54	1103	84.54	1391	1103	1391	100	1176	1391	84.54	13	02	台北市文山區景文街97號	
86	5901202216	皇興藥師藥局	5	臺北市	907	0	1634	55.51	901	55.51	1634	901	1634	58.97	907	1634	55.51	14	02	台北市文山區木柵路2段101號	
87	5911040200	環宇藥局	5	基隆市	0	0	56	0	0	0	56	0	56	0	0	56	0	14	02	基隆市仁愛區忠三路20號	
88	5911041403	佑昌藥局	5	基隆市	380	0	457	83.15	379	83.15	457	379	457	100	380	457	83.15	14	02	基隆市仁愛區南盛路17號	
89	5931010217	皇安藥局	5	新北市	779	0.13	1086	71.73	778	71.73	1086	778	1086	100	779	1086	71.73	15	02	新北市板橋區中山路2段241號	
90	5931011125	大庭藥局	5	新北市	262	0.38	379	69.13	262	69.13	379	262	379	0	262	379	69.13	14	02	新北市板橋區大仁街1號	
91	5931011947	長弘藥局	5	新北市	250	0	376	66.49	247	66.49	376	247	376	100	250	376	66.49	9	02	新北市板橋區龍泉街110號	
92	5931013361	長欣藥師藥局	5	新北市	0	0	560	0	0	0	560	0	560	0	0	560	0	14	02	新北市板橋區中山路2段505巷36號	
93	5931014055	重成藥局	5	新北市	543	0	781	69.53	543	69.53	781	543	781	69.53	543	781	69.53	14	02	新北市板橋區中山路2段505巷36號	
94	5931014537	友虹藥師藥局	5	新北市	261	0	409	63.81	261	63.81	409	261	409	60	261	409	63.81	14	02	新北市板橋區國光路16號	
95	5931014635	健全藥局	5	新北市	155	5.81	804	19.28	155	19.28	804	155	804	0	155	804	19.28	14	02	新北市板橋區實踐路125號1樓	
96	5931015187	豐慶藥局	5	新北市	311	0	437	71.17	311	71.17	437	311	437	100	311	437	71.17	14	02	南門街81、83號1、2樓及龍前西路110巷7號	
97	5931015213	聯康藥局	5	新北市	525	4.95	807	65.06	525	65.06	807	525	807	88.89	525	807	65.06	14	02	南雅南路2段196號	
98	5931015301	利安中西藥局	5	新北市	342	25.44	622	54.98	342	54.98	622	342	622	50	342	622	54.98	14	02	新北市板橋區煇新路143號	
99	5931015463	愛美得藥局	5	新北市	0	0	1732	0	0	0	1732	0	1732	0	0	1732	0	4	02	中山路2段34號1樓	
100	5931020339	欣欣藥局	5	新北市	0	0	524	0	0	0	524	0	524	100	0	524	0	14	02	新北市三重區正義北路23號	
101	5931020384	匯豐藥局	5	新北市	0	0	347	0	0	0	347	0	347	100	0	347	0	14	02	大盛街50號	
102	5931020446	玉美藥局	5	新北市	391	2.3	435	89.89	390	89.89	435	390	435	100	391	435	89.89	8	02	新北市三重區方行路2段196巷40號	
103	5931020464	合眾藥局	5	新北市	862	30.63	862	100	862	100	862	862	862	100	862	862	100	14	02	文化北路100巷30號	

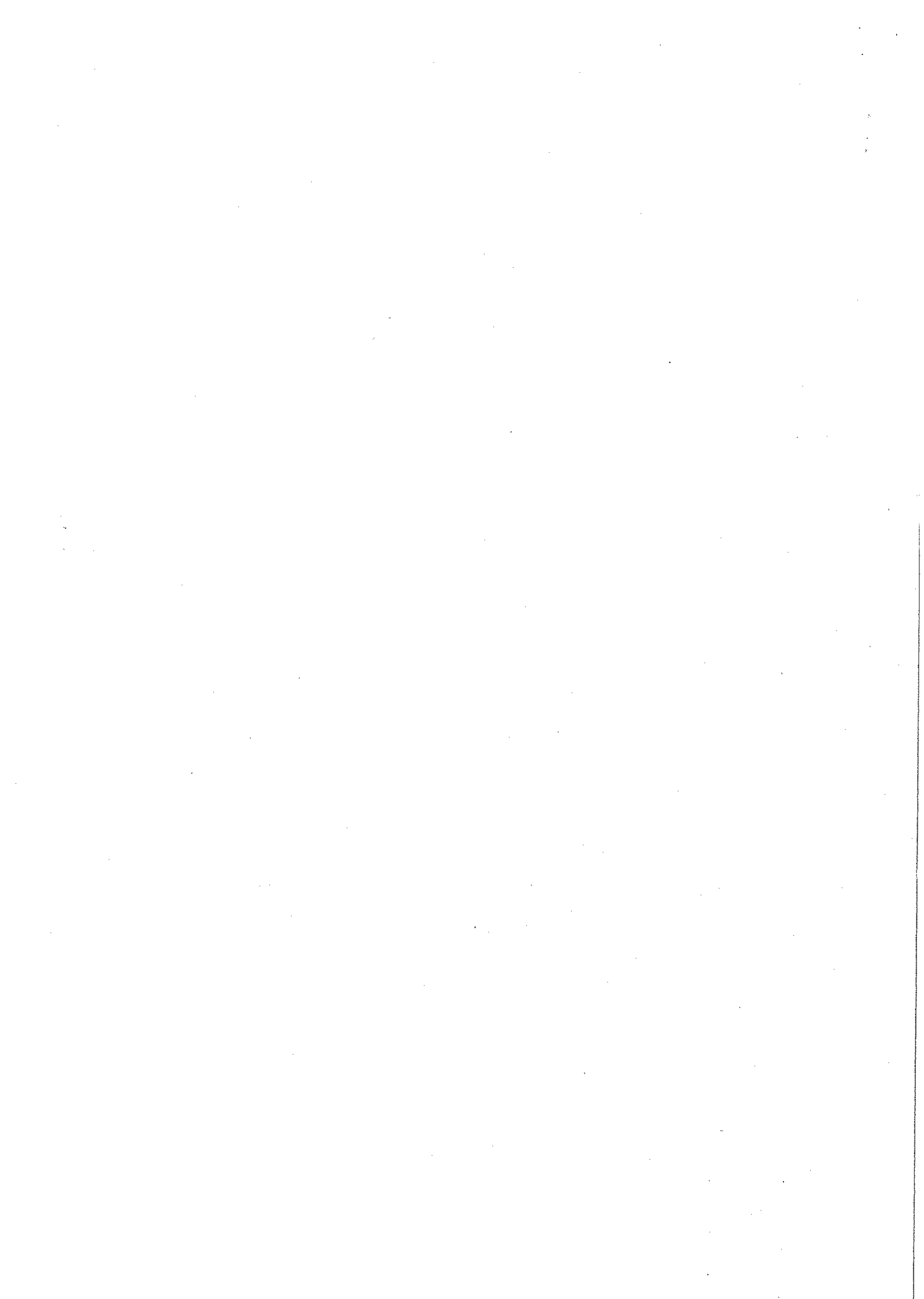
序號	醫事機構代碼	醫事機構名稱	特約類別	地區別	各指標上傳率(%)												地址							
					24小時未上傳		IC卡上傳與申報		醫事人員ID上傳		申報金額上傳		部份負擔上傳		醫令上傳									
					件數	%	申報件數	%	申報件數	%	申報件數	%	申報件數	%	申報件數	%		申報件數	%					
104	5931020473	天佑藥局	5	新北市	1542	0	0	1724	10.56	1542	89.44	1724	1542	89.44	4	9	100	1724	1541	89.39	13	02	29857456	新北市三重區大園北路8號
105	5931020795	杜廣德藥師	5	新北市	301	0	0	356	15.45	301	84.55	356	301	84.55	1	2	100	356	301	84.55	14	02	29843152	新北市三重區大園路53號
106	5931021283	豐安藥局	5	新北市	0	0	0	846	100	0	0	846	0	0	5	0	0	846	0	0	14	02	29746701	新北市三重區三和路2段1三和路2段1
107	5931021452	家福藥局	5	新北市	415	143	34.46	569	27.07	415	72.93	569	415	72.93	2	1	50	569	415	72.93	14	02	22877692	新北市三重區五華街682
108	5931021658	上益藥局	5	新北市	412	54	13.11	431	4.41	412	95.59	431	412	95.59	0	0	100	431	412	95.59	13	02	29879460	新北市三重區忠孝路2段1忠孝路2段1
109	5931022806	聯益藥師藥局	5	新北市	286	40	13.99	534	46.44	286	53.56	534	286	53.56	0	0	100	534	286	53.56	13	02	89829880	新北市三重區正義北路26
110	5931023036	華泰藥師藥局	5	新北市	358	0	0	415	13.73	358	86.27	415	358	86.27	7	4	57.14	415	358	86.27	14	02	29866009	新北市三重區五華街66號
111	5931023401	正大藥局	5	新北市	12	0	0	316	96.2	12	3.8	316	12	3.8	0	0	100	316	12	3.8	12	02	89815931	新北市三重區五華街39號
112	5931023670	誠泰藥師藥局	5	新北市	144	0	0	662	78.25	144	21.75	662	144	21.75	0	2	100	662	144	21.75	14	02	89721125	新北市三重區重新路3段1重新路3段1
113	5931024168	合康健保藥局	5	新北市	1314	1	0.08	1513	13.15	1314	86.85	1513	1314	86.85	6	6	100	1513	1312	86.72	14	02	22869999	新北市三重區三和路4段3三和路4段3
114	5931030013	皇誼藥局	5	新北市	902	16	1.77	1017	11.31	902	88.69	1017	902	88.69	4	2	50	1017	902	88.69	14	02	29278732	新北市永和區文化路33號
115	5931030568	仲景藥局	5	新北市	0	0	0	317	100	0	0	317	0	0	1	0	0	317	0	0	14	02	89281687	新北市永和區竹林路213
116	5931032955	博輝藥局	5	新北市	0	0	0	873	100	0	0	873	0	0	1	0	0	873	0	0	8	02	89211766	新北市永和區中興街60號
117	5931040359	劉永安藥局	5	新北市	298	0	0	337	11.57	298	88.43	337	298	88.43	2	2	100	337	298	88.43	14	02	29458377	新北市中和區景安路227
118	5931040493	正豐藥局	5	新北市	0	0	0	322	100	0	0	322	0	0	0	0	100	322	0	0	8	02	22235919	新北市中和區真山路150
119	5931042577	威安藥局	5	新北市	0	0	0	925	100	0	0	925	0	0	1	0	0	925	0	0	14	02	29485117	新北市中和區景新街328
120	5931042899	家家藥局	5	新北市	258	90	34.88	834	69.06	258	30.94	834	258	30.94	1	0	0	834	258	30.94	14	02	29587512	新北市中和區民權路43號
121	5931043403	冠品藥師藥局	5	新北市	0	0	0	490	100	0	0	490	0	0	6	0	0	490	0	0	14	02	22452129	新北市中和區連城路119
122	5931043592	美佳大藥局	5	新北市	0	0	0	379	100	0	0	379	0	0	0	0	100	379	0	0	14	02	29496560	新北市中和區景安路185
123	5931043627	銓家藥局	5	新北市	172	0	0	815	78.9	172	21.1	815	172	21.1	1	0	0	815	172	21.1	14	02	22257728	新北市中和區真山路319
124	5931043716	皇榮大藥局	5	新北市	1067	200	18.74	1278	16.51	1067	83.49	1278	1066	83.41	106	70	66.04	1278	1067	83.49	5	02	22269636	新北市中和區中山路三段3
125	5931050131	再生藥局	5	新北市	122	0	0	375	67.47	122	32.53	375	122	32.53	0	0	100	375	122	32.53	14	02	29113781	新北市新店區北新路3段6



序號	醫事機構代碼	醫事機構名稱	特約類別	地區別	各指標上傳率(%)										累計不符次數	違約情形	電話區碼	電話	地址					
					24小時未上傳		IC卡上傳與申報		醫事人員ID上傳		主診斷上傳		申報金額上傳							部份負擔上傳		醫令上傳		
					件數	%	申報件數	%	申報件數	%	申報件數	%	申報件數	%						申報件數	%	申報件數	%	申報件數
126	5931050211	輝生中西藥局	5	新北市	19	0	0	416	95.43	416	4.57	19	416	4.57	0	0	100	416	19	4.57	14	02	29118598	新北市新店區文生路211號
127	5931051950	中央大藥局	5	新北市	0	0	339	100	339	0	0	339	0	339	0	0	100	339	0	0	12	02	82187135	新北市新店區中央路208號
128	5931051969	靈祥大藥局	5	新北市	498	0	0	501	0.6	501	99.4	498	501	99.4	2	1	50	501	498	99.4	12	02	86671911	新北市新店區中正路688號1樓
129	5931052091	康宜區大坪林藥局	5	新北市	0	0	0	1003	100	1003	0	0	1003	0	14	0	0	1002	0	0	14	02	89116029	新北市新店區北新路3段197號1樓
130	5931052144	唯客優藥局	5	新北市	0	0	0	1202	100	1202	0	0	1202	0	1	0	0	1202	0	0	14	02	22126097	新北市新店區安慶路2段153號1樓
131	5931052215	三民藥局	5	新北市	286	215	75.17	597	52.09	597	47.91	286	597	47.91	1	1	100	597	286	47.91	14	02	89146301	新北市新店區三民路78號1樓
132	5931052313	欣康藥局	5	新北市	230	0	0	674	65.88	674	34.12	230	674	34.12	18	3	16.67	674	230	34.12	6	02	89113189	新北市新店區中正路293號1樓
133	5931052340	均安藥局	5	新北市	3570	0	0	3865	7.63	3865	92.37	3570	3865	92.37	439	58	15.21	3865	3455	89.39	4	02	29127861	新北市新店區民權路89號1樓
134	5931060806	環球藥局	5	新北市	416	0	0	495	15.96	495	84.04	416	495	84.04	3	3	100	495	416	84.04	13	02	29901934	新北市新莊區中港路436號
135	5931061241	家多利藥局	5	新北市	485	0	0	542	10.52	542	89.48	485	542	89.48	0	0	0	542	485	89.48	14	02	22798870	新北市新莊區幸福路716號1樓
136	5931065810	吉田藥局	5	新北市	873	230	26.35	925	5.62	925	94.38	873	925	94.38	1	1	100	925	873	94.38	14	02	22065185	新北市新莊區西盛街313號
137	5931067092	恩泰藥局	5	新北市	453	0	0	542	16.42	542	83.58	453	542	83.58	3	3	100	542	450	83.03	14	02	22038680	新北市新莊區民安西路265號1樓
138	5931067145	鎮田藥局	5	新北市	405	0	0	476	14.92	476	85.08	405	476	85.08	0	1	100	476	405	85.08	14	02	22796718	新北市新莊區自強街27號
139	5931067216	健豐藥局	5	新北市	28	0	0	319	91.22	319	8.78	28	319	8.78	1	0	0	319	28	8.78	9	02	29917452	新北市新莊區中和街158號1樓
140	5931067850	聯合藥局	5	新北市	3120	1	0.03	4038	22.73	4038	77.27	3120	4038	76.8	47	47	100	4038	3102	76.82	10	9909 違約 記點	22796464	新北市新莊區新泰路194號2樓
141	5931067985	蘋果藥局	5	新北市	0	0	0	432	100	432	0	0	432	0	3	0	0	432	0	0	14	02	22053993	新北市新莊區八德街105號1樓
142	5931068008	北醫藥局	5	新北市	85	0	0	381	77.69	381	22.31	85	381	22.31	2	1	50	381	85	22.31	14	02	29983670	新北市新莊區思源路119號1樓
143	5931068259	558藥師藥局	5	新北市	205	3	1.46	281	27.05	281	72.95	205	281	72.95	2	2	100	281	205	72.95	14	02	66355508	新北市新莊區立志里中平路47號1樓
144	5931069023	陽光藥局	5	新北市	1115	87	7.8	2503	55.45	2503	44.55	1115	2503	44.55	6	9	100	2503	1115	44.55	6	02	22774399	新北市新莊區建業街72號
145	5931070017	前回春藥局	5	新北市	235	0	0	449	47.66	449	52.34	235	449	52.34	9	10	100	449	235	52.34	14	02	26812167	新北市樹林區中山路1段5號
146	5931070044	正宜藥局	5	新北市	1236	0	0	1479	16.43	1479	83.57	1236	1479	83.57	55	57	100	1479	1234	83.43	25	02	26805678	新北市樹林區生輝路1段3號
147	5931071649	博生藥師藥局	5	新北市	0	0	0	814	100	814	0	0	814	0	0	0	100	814	0	0	14	02	26825798	新北市樹林區文生路3.4號

序號	醫事機構代碼	醫事機構名稱	特約類別	地區別	各指標上傳率(%)												累計不符次數	違約點情形	電話區碼	電話	地址					
					24小時未上傳		IC卡上傳與申報		醫事人員ID上傳		主診斷上傳		申報金額上傳		部份負擔上傳							醫令上傳				
					件數	%	申報件數	%	申報件數	%	申報件數	%	申報件數	%	申報件數	%						申報件數	%	申報件數	%	
148	5931091570	三恩藥局	5	新北市	357	0	880	59.43	357	40.57	880	355	予計	880	357	40.57	3	3	100	880	357	40.57	14	02	86711914	新北市三峽區 中山路238 巷16號1樓
149	5931100047	松和大藥局	5	新北市	0	0	374	100	0	0	374	0	予計	374	0	0	3	0	0	374	0	0	14	02	26203698	新北市淡水區 莒興路92號
150	5931101455	日揚藥局	5	新北市	1601	325	1629	1.72	1601	98.28	1629	1596	予計	1629	1601	98.28	63	66	100	1629	1601	98.28	14	02	26242059	新北市淡水區 民權路30巷 北新街117 1-2樓
151	5931101599	聖元社區藥局	5	新北市	538	0	607	11.37	538	88.63	607	538	予計	607	538	88.63	16	16	100	607	538	88.63	13	02	26263227	新北市淡水區 新街136
152	5931101651	天文大藥局	5	新北市	0	0	864	100	0	0	864	0	予計	864	0	0	2	0	0	864	0	0	14	02	86312050	新北市淡水區 新街136
153	5931101740	竹園健康人生藥局	5	新北市	60	0	429	86.01	60	13.99	429	59	予計	429	163	161	2	0	0	429	60	13.99	3	02	28082021	新北市淡水區 民族路25號
154	5931110310	永康中西綜合藥局	5	新北市	41	0	430	90.47	41	9.53	430	41	予計	430	41	9.53	2	0	0	430	41	9.53	14	02	86915580	新北市淡水區 維安路175
155	5931111602	汐止中西大藥局	5	新北市	531	0	649	18.18	531	81.82	649	529	予計	649	531	81.82	4	6	100	649	531	81.82	14	02	26411746	新北市淡水區 中正路4號
156	5931111951	我家藥局	5	新北市	865	0	1083	20.13	865	79.87	1083	865	予計	1083	863	79.69	163	161	98.77	1083	863	79.69	14	02	86910840	新北市淡水區 中正路29號
157	5931112136	汐止藥局	5	新北市	0	0	831	100	0	0	831	0	予計	831	0	0	2	0	0	831	0	0	14	02	26924087	新北市淡水區 福德一路25
158	5931132334	家泰藥局	5	新北市	685	347	816	50.66	685	83.95	816	644	予計	816	685	83.95	1	1	100	816	685	83.95	14	02	22749490	新北市土城區 菁寮路181 1-2樓
159	5931132496	惠慈藥局	5	新北市	328	2	1027	68.06	328	31.94	1027	328	予計	1027	328	31.94	47	34	72.34	1027	328	31.94	14	02	22606812	新北市土城區 中央路2段2 1-6樓1樓
160	5931132610	久安藥局	5	新北市	232	13	372	37.63	232	62.37	372	232	予計	372	232	62.37	0	0	100	372	232	62.37	12	02	89671097	新北市土城區 廣明街70號
161	5931132709	國安健康藥局	5	新北市	376	0	578	34.95	376	65.05	578	376	予計	578	376	65.05	0	0	100	578	376	65.05	4	02	22614933	新北市土城區 平和里延和路 1-6樓1樓
162	5931141646	百分百藥局	5	新北市	2921	0	3036	3.79	2921	96.21	3036	2917	予計	3036	2912	95.92	712	36	5.06	3036	2912	95.92	2	02	22890968	新北市土城區 中山二路48 號2樓
163	5931141726	松辰多利日式連鎖藥局	5	新北市	241	178	363	73.86	241	66.39	363	241	予計	363	241	66.39	4	3	75	363	241	66.39	14	02	22882586	新北市土城區 民族路161 號
164	5931141986	全佑藥局	5	新北市	1831	0	1865	1.82	1831	98.18	1865	1827	予計	1865	1831	98.18	9	2	22.22	1865	1831	98.18	12	02	22833032	新北市土城區 三民路1號
165	5931151231	五股聯成藥局	5	新北市	851	743	1160	87.31	851	73.36	1160	849	予計	1160	851	73.36	48	53	100	1160	851	73.36	19	02	22942767	新北市五股區 成泰路2段1 1-8樓
166	5931151437	虹元藥局	5	新北市	377	0	462	18.4	377	81.6	462	377	予計	462	377	81.6	1	0	0	462	377	81.6	14	02	22925067	新北市五股區 自強路56號
167	5931160141	日泰藥局	5	新北市	510	3	689	25.98	510	74.02	689	510	予計	689	510	74.02	3	5	100	689	510	74.02	14	02	29095989	新北市泰山區 泰林路2段2 0-7樓
168	5931171251	喜樂師藥局	5	新北市	15	0	433	96.54	15	3.46	433	15	予計	433	15	3.46	0	0	100	433	15	3.46	14	02	26005566	新北市林口區 麗德里公園路 1-5樓1樓
169	5931181051	永源藥局	5	新北市	0	0	362	100	0	0	362	0	予計	362	0	0	10	0	0	362	0	0	14	02	26644588	新北市深坑區 北深路3段1 7-8樓1樓

序號	醫事機構代碼	醫事機構名稱	特約類別	地區別	各指標上傳率(%)												地址	電話	電話區碼	累計不符次數	建約點情形			
					24小時未上傳		IC卡上傳與申報		醫事人員ID上傳		主診斷上傳		申報金額上傳		部份負擔上傳							醫令上傳		
					件數	%	申報	上傳	%	申報	上傳	%	申報	上傳	%	申報						上傳	件數	%
170	5931250042	信芳藥局	5	新北市	2099	0	0	2446	2099	85.81	2446	2099	不予計算	2446	2091	85.49	2446	2091	2091	85.49	20	02	24931301	新北市雙溪區中壠路50號
171	5934010022	振芳藥局	5	宜蘭縣	1308	144	11.01	1319	1308	99.17	1319	1308	不予計算	1319	1308	99.17	1319	1308	1308	99.17	13	03	9322369	宜蘭縣宜蘭市中山路3段170號
172	5934010193	文化藥師藥局	5	宜蘭縣	1228	0	0	1771	1228	69.34	1771	1174	不予計算	1771	1228	69.34	1771	1228	1228	69.34	8	03	9332415	宜蘭縣宜蘭市復興路1段191號
173	5934020019	禪生藥師連鎖藥局	5	宜蘭縣	0	0	0	742	0	0	742	0	不予計算	742	0	0	742	0	0	0	14	03	9543432	宜蘭縣羅東鎮中正路37號
174	5934021481	怡林藥局	5	宜蘭縣	1851	0	0	1879	1851	98.51	1879	1850	不予計算	1879	1850	98.46	1879	184	184	9.79	3	03	9541926	宜蘭縣羅東鎮興東南路17
175	5934021543	宏恩藥局	5	宜蘭縣	0	0	0	1374	0	0	1374	0	不予計算	1374	0	0	1374	0	0	0	14	03	9569906	宜蘭縣羅東鎮和平路130號
176	5934030033	仁大藥局	5	宜蘭縣	147	31	21.09	301	147	48.84	301	147	不予計算	301	147	48.84	301	147	147	48.84	14	039	967528	宜蘭縣蘇澳鎮中原路47號
177	5934031110	宣家藥師藥局	5	宜蘭縣	75	0	0	842	75	8.91	842	75	不予計算	842	73	8.67	842	73	73	8.67	14	03	9955727	宜蘭縣蘇澳鎮中山路1段116號
178	5934050017	遠東藥局	5	宜蘭縣	194	0	0	293	194	66.21	293	194	不予計算	293	194	66.21	293	194	194	66.21	14	03	9882563	宜蘭縣礁溪鄉礁溪路6段236號



西醫基層診所及藥局轄區經辦電話

姓名	分機	經辦業務/組室信箱
古郁文	6423	基層診所及藥局—基隆市暖暖區、中山區、居護康家-新北市
居慧美	6424	基層診所·藥局·居護康家—大安區
高凌蔚	6424	基層診所·藥局·居護康家—中山區
王淑卿	6425	基層診所·藥局·居護康家—大安區
陳雪湘	6425	基層診所·藥局·居護康家—中正區
陳麗媚	6427	基層診所·藥局·居護康家—士林區
徐淑玲	6427	基層診所·藥局·居護康家—中山區、信義區
陳映璉	6431	基層診所·藥局·居護康家—宜蘭員山、壯圍
王怡文	6440	基層診所·藥局·居護康家—基隆市中正區、仁愛區
鄧夷萍	6455	基層診所·藥局·居護康家—內湖區
楊麗娟	6455	基層診所·藥局·居護康家—南港區、士林區
王秋蓁	6456	基層診所·藥局·居護康家—北投區
錢貴淑	6456	基層診所·藥局·居護康家—松山區
黃雪莉	6459	基層診所及藥局—基隆市七堵區、信義區、居護康家-新北市
林素貞	6459	基層診所·藥局·居護康家—羅東鎮
陳麗群	6460	基層診所·藥局·居護康家—萬華區
謝秀鳳	6460	基層診所·藥局·居護康家—大同區、金門縣、連江縣
張順全	6461	基層診所·藥局·居護康家—宜蘭市
劉唐菁	6461	基層診所·藥局·居護康家—信義區
邱永淑	6462	基層診所·藥局·居護康家—文山區
羅嘉萍	6462	基層診所·藥局·居護康家—宜蘭縣(宜蘭市、羅東市除外)
蔡美利	6463	基層診所及藥局—基隆市安樂區、居護康家-新北市
王嘉鈴	6463	基層診所·藥局·居護康家—宜蘭礁溪、人事、政風、綜合行政科秘書窗口
賴香蓮	6401	複核(基層診所·藥局·檢驗所·洗腎)
楊雪玉	6413	複審經辦(新北市基層診所·藥局·檢驗所)
魯明珠	6402	複審經辦(新北市基層診所·藥局·檢驗所·洗腎)
廖美惠	6451	醫務管理組窗口
溫牡珍	6451	總資管
劉美慧	6454	試辦計畫·醫務管理科窗口
王敏貞	6454	週產期計畫·費用四科窗口
翁文秀	6409	送審管理、配表及郵件寄發
蔡慧珠	6403	洗腎院所—新北市
施靖儀	6403	洗腎院所—台北市
李珮君	6404	基層診所及藥局—新店區、汐止區
李明麗	6404	基層診所及藥局—鶯歌區、新北市其他未提之各區
苑靖純	6405	基層診所及藥局—三重區
張瑀翎	6405	基層診所及藥局—淡水區、蘆洲區
楊世同	6406	基層診所·藥局·檢驗所及洗腎院所之違規帳務處理窗口



